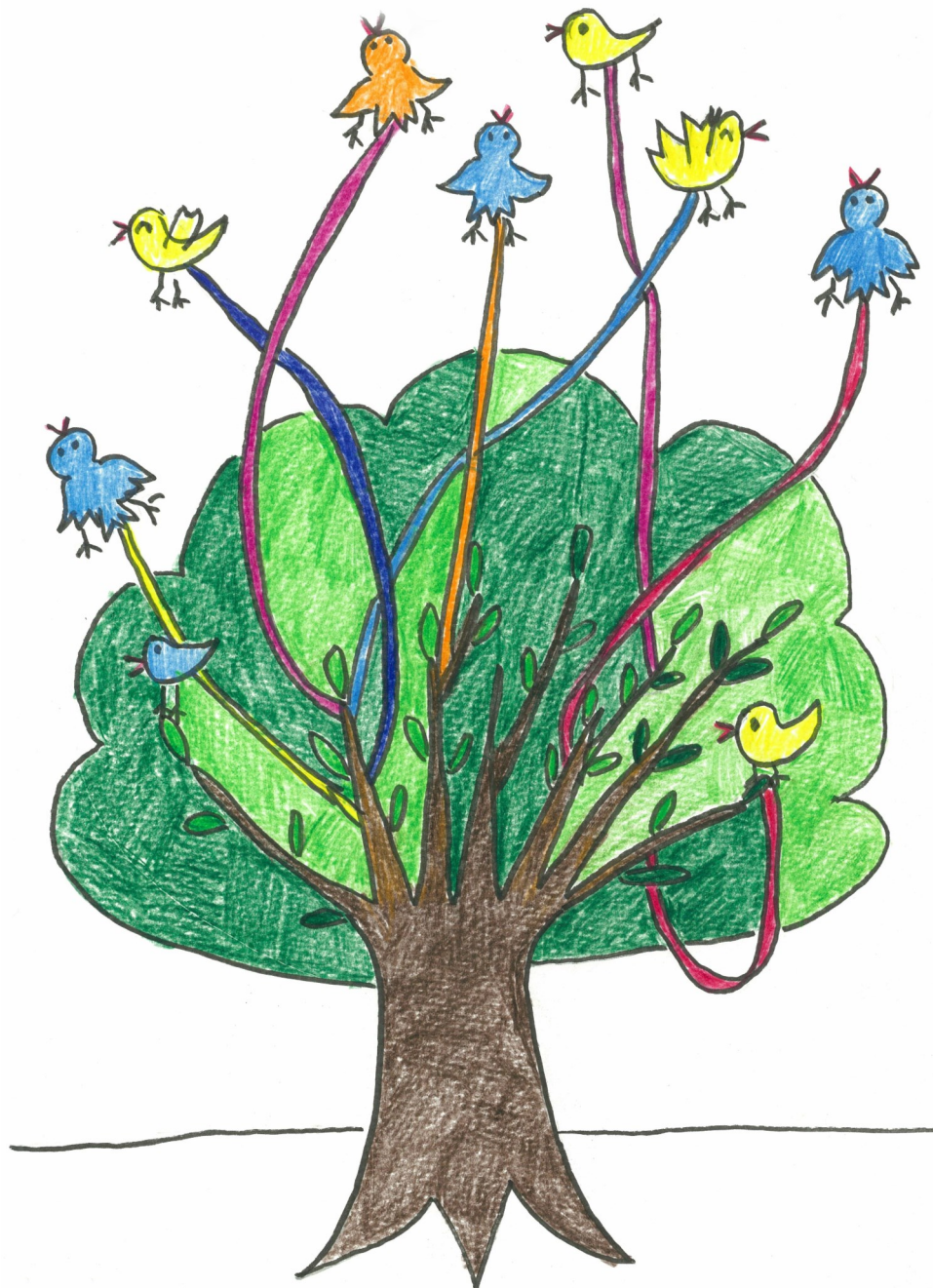


未来へつなぐメッセージ



KOMAGINO FESTIVAL 2015

# こまぎのフェスティバル

2015年9月27日[日] 10:00 - 15:00 雨天決行

駒木野病院 [みんなの広場・外来駐車場] / 高尾駒木野庭園

シャトルバスも運行します

主催：駒木野病院 / 共催：八王子市高尾駒木野庭園 / 後援：浅川地区町会連合会

協力・参加団体：一般社団法人相模原ダルク/アロハ・アヌエヌエ/大道芸タクト/ゲンキタ/ NPO法人チェロ・コンサートコミュニティ(柏木もとひろ) / ファニー・フェローズ・ジャズオーケストラ/オーディオパーデ・アンサンブル(勝田恭子)/株式会社エムサービス/株式会社エイト/株式会社ハートフル / 北野調剤薬局高尾店/スタジオアイン/ナカイレバン株式会社/株式会社ウエルサポート(ヤマザキYショップ)/田中農園/菱山農園/夢ふうせん/ハッピーフルーツ/ファミカフェDeepForest/ペーカリーティブフォレスト高尾店/ひのき工房/多摩草むらの会/八王子市地域包括支援センター(高齢者あんしん相談センター)高尾/社会福祉法人エス・オー・エスこどもの村/ NPO法人多摩在宅支援センター円/こまぎの訪問看護ステーション天馬/障害者就業・生活支援センターTALANT/八王子市子ども家庭支援センター/一般社団法人WING-NETWORK多機能型事業所すべいる/八王子市立高尾保育園/社会福祉法人相友会 / 浅川保育園/みどり幼稚園/学校法人松徳学園みこころも幼稚園/創価大学看護学部/八王子市立八王子看護専門学校/友遊会(家族の会)/八王子精神保健福祉ボランティアの会(いっほの会)/八王子市ボランティアセンター/八王子市子育て応援企業/SUNSUN/ひさんの会/稲葉(音響) (順不同)

[www.komagino.jp](http://www.komagino.jp)

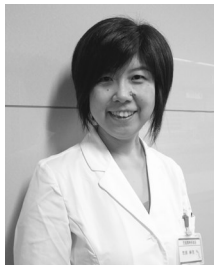


このポスターはフェスティバルのテーマを基に募集したポスターの入選作品です。「はばたく！」



# 未来へつなぐメッセージ

特別企画：基調講演会 駒木野病院 グリーンホール [10:30-12:00] ※定員になり次第、入場をお断りすることがありますのでご了承下さい



児童精神科医からのメッセージ「人を育てる・人に育つ」

**笠原 麻里** 医療法人財団青溪会 駒木野病院 児童精神科診療部長

東京都出身。高校時代はハンドボール部。1987年東京女子医科大学医学部卒業後、慶應義塾大学精神神経科や国立国府台病院児童精神科でトレーニングを積み、国立成育医療研究センターこころの診療部育児心理科医長を経て、2011年7月～現職。

現在、厚生労働省社会保障審議会児童部会児童虐待等要保護事例の検証に関する専門委員会専門委員、東京都児童相談所協力医師などもしています。

## ステージイベント 駒木野病院 メイン会場 みんなの広場

- ・ NPO法人チェロ・コンサートコミュニティ 柏木もとひろ  
ステージショー [12:00-12:30]
- ・ よさこい演舞/チームソーラン [12:35-12:50]
- ・ ジャズ演奏/ファニー・フェローズ・ジャズオーケストラ  
[13:00-13:40]
- ・ エイサー (琉球太鼓) /一般社団法人ダルク [13:50-14:20]
- ・ フラダンス/アロハ・アーヌエヌエ 他 [14:30-14:50]

## ミニイベント 駒木野病院 A棟・みんなの広場 他

- ・ みんなでつなごうガーランド作成 ・ スタンブラリー
- ・ パルーンアート ・ チェロ演奏体験 ・ 超絶大道芸!?
- ・ 子ども向け調剤体験コーナー ・ 町の写真屋さんコーナー
- ・ 高尾ご当地ヒーロー ゲンキダ J もやってくる! など

## お店・屋台 駒木野病院 A棟食堂・外来駐車場・正面玄関前

八王子ナポリタン/お好み焼き/貝だくさん豚汁/フランクフルト  
焼き鳥/タピオカドリンク/かき氷/シュークリーム/飲み物/射的  
福祉施設による販売コーナーや新鮮八王子野菜販売 など

## 駒木野病院

〒193-8505 東京都八王子市裏高尾町273 TEL 042-663-2222

### お問い合わせ

こまぎのフェスティバル実行委員会 事務局 (川村)

### 交通のご案内

お越しの際はできるだけ公共の交通機関をご利用ください。

[路線バス] 「高尾駅北口」⇔「病院前」  
京王バスホームページ <http://www.keio-bus.com/>

### [病院シャトルバス]

高尾駅北口発  
9:45-15:15 (毎時15・45分)  
駒木野病院発  
10:00-15:30 (毎時00・30分)



ファンサイトもご覧ください [www.komagino.jp](http://www.komagino.jp)



## 相談コーナー 駒木野病院 A棟

### 子育て相談・こどものひろば (相談コーナー1)

気軽によってみてください。ちょっとひと休み。子どもさんを遊ばせながらおしゃべりしませんか? 聞いてみたいこと、気になっていることなど何でも相談できます。

### 何でも相談・元気のひろば (相談コーナー2)

病気のこと、仕事のこと、家族会のこと、元気がでるアイデアなど何でも聞いてください。当事者の方のお話を聞いたり、みんなでおしゃべりしたり企画もあります。

## 駒木野庭園企画 駒木野庭園

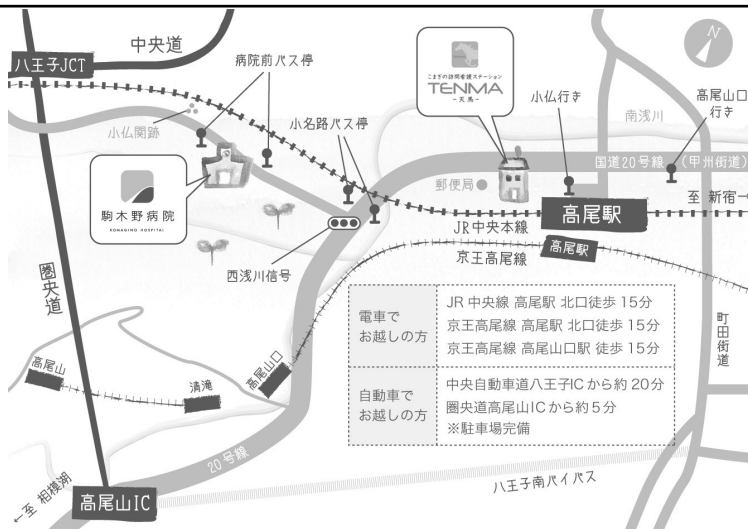
### 聴いてみよう 触れてみよう 音楽療法の楽器

[①11:30-12:00 ②13:50-14:50]

音楽療法士を中心に音楽療法楽器を使ったミニコンサートを開催致します。また、希望者に楽器を鳴らしていただくワークショップも行います。ぜひご参加ください。

## ガーランド

多くの方のご協力で作成された夢いっぱいガーランド。  
そのすべてがつながり、フェスティバルを華やかに彩り、会場に訪れたみんなを笑顔にしてくれます。



※ プログラムの一部に変更がある場合がございますのでご了承ください。